

АЛГОРИТМ ОКАЗАНИЯ ПОМОЩИ ПРИ АВАРИИ:

1. ОБЕСПЕЧЬТЕ БЕЗОПАСНОСТЬ!

Выключить двигатель



Включить аварийные фары



Аварийный знак



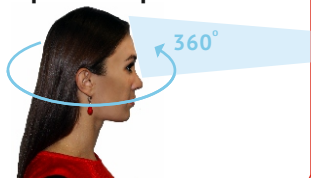
Аварийный жилет



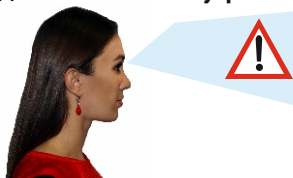
Предупредите водителей, которые едут за вами (включите «аварийку»). Особенно, при наличии трудно обозреваемых поворотов и рельефных неровностей.

2. ОЦЕНИТЕ СИТУАЦИЮ!

Осмотр места происшествия



Определение степени угрозы



3. ВЫЗОВ ПРОФЕССИОНАЛЬНОЙ ПОМОЩИ И ПЕРВАЯ ПОМОЩЬ

Службы экстренной помощи

- 101 Пожарная служба
- 102 Милиция
- 103 Скорая медпомощь
- 112 Единый номер экстренной помощи



- Место происшествия?
- Что произошло?
- Сколько пострадавших?
- Кто звонит?
- Характер оказываемой помощи



- Позаботьтесь о собственной безопасности
- Сохраняйте спокойствие
- Действуйте пошагово

ЧЕЛОВЕК ЛЕЖИТ БЕЗ ДВИЖЕНИЯ:

1. В СОЗНАНИИ?

Громко спросить «Вам помочь?»
и, если не отвечает,
слегка потрясти за плечи



2. ЕСТЬ ДЫХАНИЕ?

Освободить дыхательные пути,
проверить наличие дыхания.



**ДЫШИТ,
НО БЕЗ СОЗНАНИЯ**

НЕ ДЫШИТ

**ВОССТАНОВИТЕЛЬНОЕ
ПОЛОЖЕНИЕ**

**СЕРДЕЧНО-ЛЕГОЧНАЯ
РЕАНИМАЦИЯ**



Повернуть пострадавшего
на бок



Начать СЛР

**ДО ПРИЕЗДА СПЕЦИАЛИСТОВ
ПОСТРАДАВШЕМУ МОЖЕТ ПОМОЧЬ:**

- Удобное положение
- Сохранение тепла (термоодеяло)
- Психологическая поддержка (располагающий разговор)

